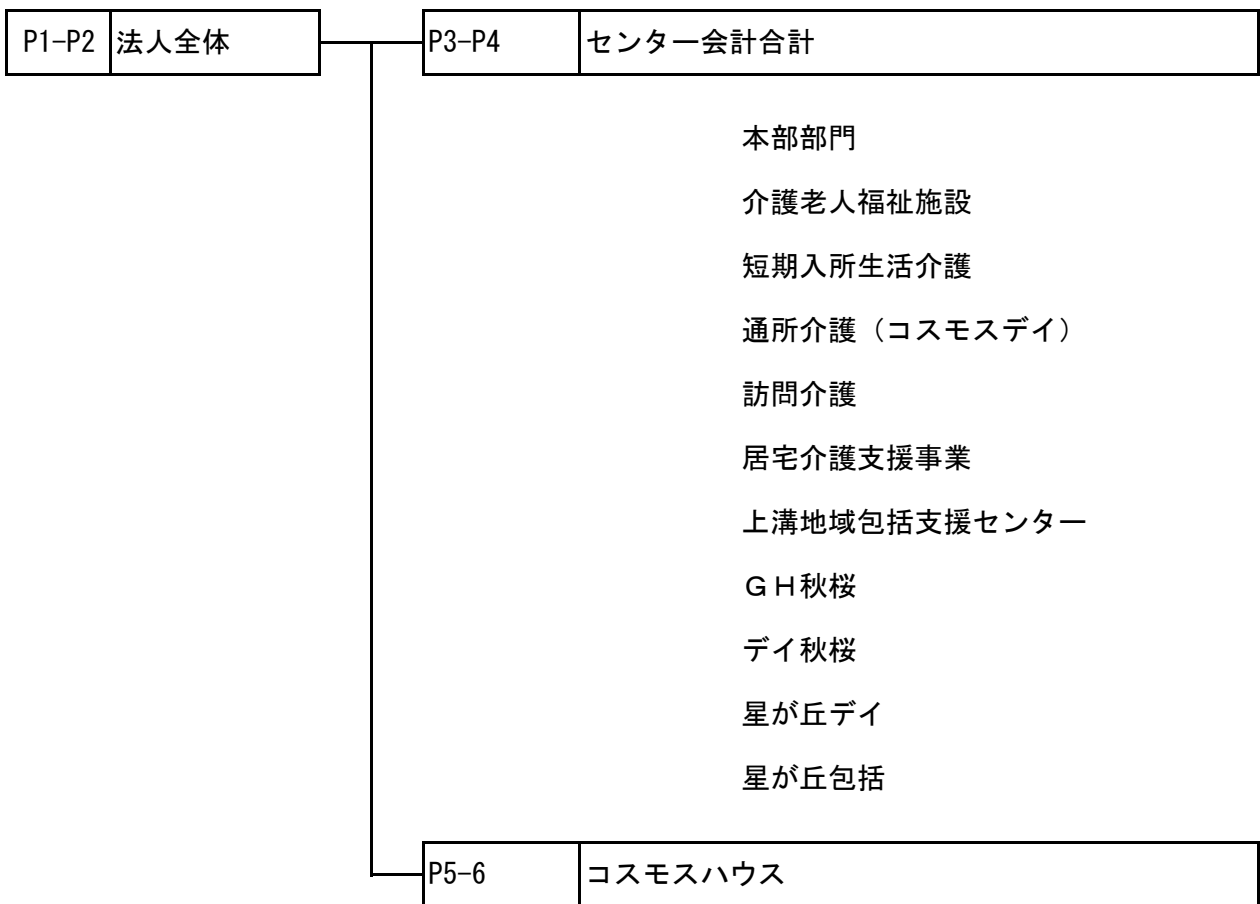


平成24年度予算（当初）

平成24年3月24日



社会福祉法人 上溝緑寿会

平成24年度 当初予算

法人全体

単位：千円

平成24年3月24日

科 目		当初予算	前年度予算	差額	備考
經常活動による収支	収入				
	介護保険収入	661,329	655,037	6,292	【当初予算積算根拠一覧】 特養稼働率(定員比) 97% ショート稼働率(定員比) 90% コスモスデイ 27人/日 訪問介護 23年度実績比+5% 居宅 ケアプラン155件/月 上溝包括・星が丘包括 H23年度並み委託料 グループホーム秋桜 97% デイ秋桜 7.0人/日 (稼働時間7-9帯) 星が丘デイ 20人/日 【特記】 ①介護職員処遇改善加算は、全ての介護系サービスで取得(Ⅰ)する見込み。その他の加算の適用については、実績値の推計が現時点では困難のため、当初予算では、平成23年度の実績予測をもとに目標を立てている。 ②人件費については、新規事業の展開準備と人材育成の強化を目的に、コスモスホームを中心にプラス人員を配置している。また、平成23年度の派遣看護師分はすべて直接雇用となるので業務委託費分を人件費に振り替えている。 ③大規模修繕費については
	介護福祉施設介護料収入	174,402	169,902	4,500	
	居宅介護料収入	273,197	262,540	10,657	
	居宅介護支援介護料収入	37,320	34,120	3,200	
	利用者等利用料収入	119,226	119,690	-464	
	その他の事業収入	57,184	68,785	-11,601	
	自立支援費等収入	2,582	2,582	0	
	經常経費補助金収入	17,903	20,170	-2,267	
	寄附金収入	260	260	0	
	雑収入	12,957	12,957	0	
	借入金利息補助金収入	5,847	7,796	-1,949	
	受取利息配当金収入	159	159	0	
	会計単位間繰入金収入	0	0	0	
	公益事業会計繰入金収入			0	
	収益事業会計繰入金収入			0	
経理区分間繰入金収入	16,000	10,300	5,700		
經常活動収入計①	717,037	709,261	7,776		
支出					
人件費支出	500,295	470,850	29,445		
役員報酬			0		
職員俸給	208,125	191,033	17,092		
職員諸手当	124,304	112,837	11,467		
非常勤職員給与	109,909	112,557	-2,648		
退職金			0		
退職共済掛金	5,502	5,050	452		
法定福利費	49,548	46,466	3,082		
嘱託医師賃金	2,907	2,907	0		
事務費支出	75,147	83,869	-8,722		
福利厚生費	2,807	2,807	0		
旅費交通費	969	969	0		
研修費	742	742	0		
消耗品費	3,149	3,289	-140		
器具什器費	1,091	1,411	-320		
印刷製本費	557	517	40		
水道光熱費	2,889	2,655	234		
燃料費	579	579	0		
修繕費	6,670	6,570	100		
通信運搬費	3,347	3,347	0		
会議費	176	176	0		
広報費	916	1,046	-130		
業務委託費	17,567	24,547	-6,980		
手数料	5,368	6,839	-1,471		
損害保険料	5,288	5,288	0		
賃借料	14,310	14,315	-5		
租税公課	747	747	0		
渉外費	380	530	-150		
諸会費	726	626	100		
雑費	6,869	6,869	0		
事業費支出	109,431	107,623	1,808		
給食費	44,235	44,235	0		
保健衛生費	1,861	1,816	45		
被服費	2,873	2,873	0		
教養娯楽費	3,303	3,280	23		
日用品費			0		
保育材料費			0		
本人支給金	84	84	0		
水道光熱費	36,788	33,929	2,859		
燃料費	2,393	2,343	50		
消耗品費	11,169	11,338	-169		
器具什器費	1,476	2,626	-1,150		
賃借料	5,169	5,019	150		
医療費			0		
葬祭費			0		
雑費	80	80	0		
借入金利息支出	7,111	9,273	-2,162		

平成24年度 当初予算

法人全体

単位：千円

平成24年3月24日

科 目		当初予算	前年度予算	差額	備考
經常活動による収支	支出				
	会計単位間繰入金支出	0	0	0	
	公益事業会計繰入金支出			0	
	収益事業会計繰入金支出			0	
	経理区分間繰入金支出	16,000	10,300	5,700	
	經常活動支出計②	707,984	681,915	26,069	
	經常活動資金収支差額③(①-②)	9,053	27,346	-18,293	
施設整備等による収支	収入				
	施設整備等補助金収入	0	472	-472	
	施設整備補助金収入			0	
	設備整備補助金収入			0	
	施設整備等寄附金収入	0	0	0	
	施設整備等寄附金収入			0	
	施設整備等借入金償還寄附金収入			0	
	固定資産売却収入	8,642	8,836	-194	
	器具及び備品売却収入			0	
	車両運搬具売却収入			0	
	ハウス管理費積立金取崩収入	8,642	8,836	-194	
	施設整備等収入計④	8,642	9,308	-666	
	支出				
	固定資産取得支出	8,836	36,799	-27,963	
	建物取得支出			0	
	車両運搬具取得支出			0	
	土地取得支出			0	
	器具及び備品取得支出		8,262	-8,262	
	管理費積立預金取得支出	8,836	28,237	-19,401	
	元入金支出	0	0	0	
公益事業会計元入金			0		
収益事業会計元入金			0		
施設整備等支出計⑤	8,836	36,799	-27,963		
	施設整備等資金収支差額⑥(④-⑤)	-194	-27,491	27,297	
財務活動等による収支	収入				
	借入金収入	0	0	0	
	設備資金借入金収入			0	
	長期運営資金借入金収入			0	
	投資有価証券売却収入			0	
	借入金元金償還補助金収入	50,540	50,540	0	
	積立預金取崩収入	0	0	0	
	移行時特別積立預金取崩収入			0	
	移行時減価償却積立預金取崩収入			0	
	その他の収入	0	7,040	-7,040	
	長期貸付金回収収入			0	
	長期預り金収入		600	-600	
	財務活動等収入⑦	50,540	57,580	-7,040	
	支出				
	借入金元金償還金支出	64,345	64,132	213	
	設備資金借入金償還金支出	64,345	64,132	213	
	長期運営資金借入金償還金支出			0	
	投資有価証券取得支出	0	0	0	
	積立預金積立支出	0	0	0	
	管理費積立預金支出			0	
	減価償却積立預金支出			0	
	修繕積立預金積立支出			0	
	備品積立預金積立支出			0	
	その他の支出	10,624	10,228	396	
	長期預り金支出	4,185	4,485	-300	
	退職預け金支出	6,439	5,743	696	
	流動資産評価減等による資金減少額等	0	0	0	
徴収不能額			0		
有価証券売却益			0		
有価証券売却損			0		
有価証券評価損			0		
財務活動等支出計⑧	74,969	74,360	609		
	財務活動等資金収支差額⑨(⑦-⑧)	-24,429	-16,780	-7,649	
	予備費 ⑩	0	0	0	
	当期資金収支差額合計⑪(③+⑥+⑨-⑩)	-15,570	-16,925	1,355	
	前期末支払資金残高 ⑫	247,228	296,119	-48,891	
	当期末支払資金残高 ⑬(⑪+⑫)	231,658	279,194	-47,536	

平成24年度 当初予算

センター会計

単位：千円

平成24年3月24日

科 目		当初予算	前年度予算	差額	備考
經常活動による収支	収入				
	介護保険収入	626,281	619,513	6,768	
	介護福祉施設介護料収入	174,402	169,902	4,500	介護職員処遇改善加算 4500千円分含
	居宅介護料収入	273,197	262,540	10,657	介護職員処遇改善加算 7198千円分含
	居宅介護支援介護料収入	37,320	34,120	3,200	
	利用者等利用料収入	84,206	84,194	12	
	その他の事業収入	57,156	68,757	-11,601	介護職員処遇改善交付金は加算へ
	自立支援費等収入	2,582	2,582	0	
	經常経費補助金収入	115	3,115	-3,000	介護労働者設備等整備モデル奨励金分の減
	寄附金収入	220	220	0	
	雑収入	12,437	12,437	0	
	借入金利息補助金収入	3,862	5,149	-1,287	
	受取利息配当金収入	144	144	0	
	会計単位間繰入金収入	0	0	0	
	公益事業会計繰入金収入			0	
	収益事業会計繰入金収入			0	
	経理区分間繰入金収入	16,000	10,300	5,700	人件費等按分の整理
	經常活動収入計①	661,641	653,460	8,181	
	支出				
	人件費支出	476,353	446,566	29,787	
役員報酬			0		
職員俸給	196,625	180,023	16,602	コスモスホーム・ショート正職員増	
職員諸手当	118,001	106,534	11,467	同上	
非常勤職員給与	106,409	108,225	-1,816		
退職金			0		
退職共済掛金	5,323	4,871	452	コスモスホーム・ショート正職員増	
法定福利費	47,088	44,006	3,082	同上	
嘱託医師賃金	2,907	2,907	0		
事務費支出	69,139	77,692	-8,553		
福利厚生費	2,677	2,677	0		
旅費交通費	944	944	0	評議員会理事会開催4回	
研修費	717	717	0		
消耗品費	3,014	3,054	-40		
器具什器費	1,041	1,221	-180		
印刷製本費	547	507	40		
水道光熱費	2,186	2,023	163		
燃料費	579	579	0		
修繕費	5,670	5,570	100		
通信運搬費	3,197	3,197	0		
会議費	146	146	0		
広報費	866	996	-130		
業務委託費	15,267	22,247	-6,980	看護師派遣職員の減	
手数料	5,083	6,554	-1,471		
損害保険料	4,788	4,788	0		
賃借料	13,926	13,931	-5		
租税公課	737	737	0		
渉外費	360	510	-150		
諸会費	628	528	100		
雑費	6,766	6,766	0		
事業費支出	89,885	89,177	708		
給食費	36,201	36,201	0		
保健衛生費	1,636	1,591	45		
被服費	2,873	2,873	0		
教養娯楽費	3,003	2,985	18		
日用品費			0		
保育材料費			0		
本人支給金	84	84	0		
水道光熱費	26,453	24,639	1,814		
燃料費	2,393	2,343	50		
消耗品費	10,786	10,955	-169		
器具什器費	1,369	2,569	-1,200		
賃借料	5,007	4,857	150		
医療費			0		
葬祭費			0		
雑費	80	80	0		
借入金利息支出	4,342	5,629	-1,287		

【水光熱費の値上げ状況】
 ①コスモスセンター建物
 →東電料金 7月より15%上昇
 ②星が丘デイ建物
 →東電料金7月より12%上昇
 ※このほかGH秋桜のプロパンガス料金について値上げの申し出があり、交渉中

平成24年度 当初予算

センター会計

単位：千円

平成24年3月24日

科 目		当初予算	前年度予算	差額	備考		
経常活動による収支	支出	会計単位間繰入金支出	0	0	0		
		公益事業会計繰入金支出			0		
		収益事業会計繰入金支出			0		
		経理区分間繰入金支出	16,000	10,300	5,700	人件費按分の整理	
		経常活動支出計②	655,719	629,364	26,355		
経常活動資金収支差額③(①-②)		5,922	24,096	-18,174			
施設整備等による収支	収入	施設整備等補助金収入	0	472	-472		
		施設整備補助金収入			0		
		設備整備補助金収入			0		
		施設整備等寄附金収入	0	0	0		
		施設整備等寄附金収入			0		
		施設整備等借入金償還寄附金収入			0		
		固定資産売却収入	0	0	0		
		器具及び備品売却収入			0		
		車両運搬具売却収入			0		
		ハウス管理費積立金取崩収入			0		
		施設整備等収入計④	0	472	-472		
	支出	固定資産取得支出	0	8,262	-8,262		
		建物取得支出			0		
		車両運搬具取得支出			0		
		土地取得支出			0		
		器具及び備品取得支出		8,262	-8,262	H23年度はホーム低床ベッド等を導入	
		管理費積立預金取得支出			0		
		元入金支出	0	0	0		
		公益事業会計元入金			0		
		収益事業会計元入金			0		
		施設整備等支出計⑤	0	8,262	-8,262		
施設整備等資金収支差額⑥(④-⑤)		0	-7,790	7,790			
財務活動等による収支	収入	借入金収入	0	0	0		
		設備資金借入金収入			0		
		長期運営資金借入金収入			0		
		投資有価証券売却収入			0		
		借入金元金償還補助金収入	31,399	31,399	0		
		積立預金取崩収入	0	0	0		
		移行時特別積立預金取崩収入			0		
		移行時減価償却積立預金取崩収入			0		
		その他の収入	0	600	-600		
		長期貸付金回収収入			0		
		長期預り金収入		600	-600	グループホーム入居に伴う預り金	
			財務活動等収入⑦	31,399	31,999	-600	
		支出	借入金元金償還金支出	37,345	37,345	0	
	設備資金借入金償還金支出		37,345	37,345	0		
	長期運営資金借入金償還金支出				0		
	投資有価証券取得支出		0	0	0		
	積立預金積立支出		0	0	0		
	管理費積立預金支出				0		
	減価償却積立預金支出				0		
	修繕積立預金積立支出				0		
	備品積立預金積立支出				0		
	その他の支出		6,144	5,764	380		
	長期預り金支出			300	-300	グループホーム退居に伴う保証金返金	
	退職預け金支出		6,144	5,464	680	福利協会退職共済掛金の積立	
	流動資産評価減等による資金減少額等	0	0	0			
徴収不能額			0				
有価証券売却益			0				
有価証券売却損			0				
有価証券評価損			0				
	財務活動等支出計⑧	43,489	43,109	380			
財務活動等資金収支差額⑨(⑦-⑧)		-12,090	-11,110	-980			
予備費 ⑩		0	0	0			
当期資金収支差額合計⑪(③+⑥+⑨-⑩)		-6,168	5,196	-11,364			
前期末支払資金残高 ⑫		240,114	266,884	-26,770			
当期末支払資金残高 ⑬(⑪+⑫)		233,946	272,080	-38,134			

平成24年度 当初予算

コスモスハウス

単位：千円

平成24年3月24日

科 目		当初予算	前年度予算	差額	備考
経常活動による収支	収入				
	介護保険収入	35,048	35,524	-476	
	介護福祉施設介護料収入			0	
	居宅介護料収入			0	
	居宅介護支援介護料収入			0	入居率見込 97%
	利用者等利用料収入	35,020	35,496	-476	H23年度実績見込より入居率を勘案
	その他の事業収入	28	28	0	結核予防検診補助金等
	自立支援費等収入			0	
	経常経費補助金収入	17,788	17,055	733	H23年度実績見込より入居率を勘案
	寄附金収入	40	40	0	事務費補助金 15,208千円
	雑収入	520	520	0	運営費補助 2,580千円
	借入金利息補助金収入	1,985	2,647	-662	
	受取利息配当金収入	15	15	0	
	会計単位間繰入金収入	0	0	0	
	公益事業会計繰入金収入			0	
	収益事業会計繰入金収入			0	
	経理区分間繰入金収入			0	
	経常活動収入計①	55,396	55,801	-405	
	支出				
	人件費支出	23,942	24,284	-342	
役員報酬			0		
職員俸給	11,500	11,010	490		
職員諸手当	6,303	6,303	0		
非常勤職員給与	3,500	4,332	-832		
退職金			0		
退職共済掛金	179	179	0		
法定福利費	2,460	2,460	0		
嘱託医師賃金			0		
事務費支出	6,008	6,177	-169		
福利厚生費	130	130	0		
旅費交通費	25	25	0		
研修費	25	25	0		
消耗品費	135	235	-100		
器具什器費	50	190	-140		
印刷製本費	10	10	0		
水道光熱費	703	632	71	東電料金7月より15%値上げ	
燃料費			0		
修繕費	1,000	1,000	0		
通信運搬費	150	150	0		
会議費	30	30	0		
広報費	50	50	0		
業務委託費	2,300	2,300	0		
手数料	285	285	0		
損害保険料	500	500	0		
賃借料	384	384	0		
租税公課	10	10	0		
渉外費	20	20	0		
諸会費	98	98	0		
雑費	103	103	0		
事業費支出	19,546	18,446	1,100		
給食費	8,034	8,034	0		
保健衛生費	225	225	0		
被服費			0		
教養娯楽費	300	295	5		
日用品費			0		
保育材料費			0		
本人支給金			0		
水道光熱費	10,335	9,290	1,045		
燃料費			0		
消耗品費	383	383	0		
器具什器費	107	57	50		
賃借料	162	162	0		
医療費			0		
葬祭費			0		
雑費			0		
借入金利息支出	2,769	3,644	-875		

平成24年度 当初予算

コスモスハウス

単位：千円

平成24年3月24日

科 目		当初予算	前年度予算	差額	備考
経常活動による収支	支出				
	会計単位間繰入金支出	0	0	0	
	公益事業会計繰入金支出			0	
	収益事業会計繰入金支出			0	
	経理区分間繰入金支出			0	
	経常活動支出計②	52,265	52,551	-286	
	経常活動資金収支差額③(①-②)	3,131	3,250	-119	
施設整備等による収支	収入				
	施設整備等補助金収入	0	0	0	
	施設整備補助金収入			0	
	設備整備補助金収入			0	
	施設整備等寄附金収入	0	0	0	
	施設整備等寄附金収入			0	
	施設整備等借入金償還寄附金収入			0	
	固定資産売却収入	8,642	8,836	-194	
	器具及び備品売却収入			0	
	車両運搬具売却収入			0	
	ハウス管理費積立金取崩収入	8,642	8,836	-194	管理費借入金の返済原資の取崩
	施設整備等収入計④	8,642	8,836	-194	
	支出				
	固定資産取得支出	8,836	28,537	-19,701	
	建物取得支出			0	
	車両運搬具取得支出			0	
	土地取得支出			0	
	器具及び備品取得支出			0	
	管理費積立預金取得支出	8,836	28,237	-19,401	管理費受入分の管理費積立預金への繰入
	元入金支出	0	0	0	
公益事業会計元入金			0		
収益事業会計元入金			0		
施設整備等支出計⑤	8,836	28,537	-19,701		
	施設整備等資金収支差額⑥(④-⑤)	-194	-19,701	19,507	
財務活動等による収支	収入				
	借入金収入	0	0	0	
	設備資金借入金収入			0	
	長期運営資金借入金収入			0	
	投資有価証券売却収入			0	
	借入金元金償還補助金収入	19,141	19,141	0	
	積立預金取崩収入	0	0	0	
	移行時特別積立預金取崩収入			0	
	移行時減価償却積立預金取崩収入			0	
	その他の収入	0	6,440	-6,440	
	長期貸付金回収収入			0	
	長期預り金収入			0	管理費一括払分の受入
	財務活動等収入⑦	19,141	25,581	-6,440	
	支出				
	借入金元金償還金支出	27,000	26,787	213	
	設備資金借入金償還金支出	27,000	26,787	213	
	長期運営資金借入金償還金支出			0	
	投資有価証券取得支出			0	
	積立預金積立支出	0	0	0	
	管理費積立預金支出			0	
減価償却積立預金支出			0		
修繕積立預金積立支出			0		
備品積立預金積立支出			0		
その他の支出	4,480	4,464	16		
長期預り金支出	4,185	4,185	0	管理費年度末の償却	
退職預け金支出	295	279	16	福利協会退職共済掛金	
流動資産評価減等による資金減少額等	0	0	0		
徴収不能額			0		
有価証券売却益			0		
有価証券売却損			0		
有価証券評価損			0		
財務活動等支出計⑧	31,480	31,251	229		
	財務活動等資金収支差額⑨(⑦-⑧)	-12,339	-5,670	-6,669	
	予備費 ⑩			0	
	当期資金収支差額合計⑪(③+⑥+⑨-⑩)	-9,402	-22,121	12,719	
	前期末支払資金残高 ⑫	7,114	29,235	-22,121	決算確定値に修正
	当期末支払資金残高 ⑬(⑪+⑫)	-2,288	7,114	-9,402	